

# Nektar **DOLCE VANILLA**

Dosage spécifique de copeaux  
pour un objectif complexe et vanillé



## PROPRIÉTÉS

- Recette spécifique de copeaux chauffés développée par le service R&D Pronektar pour la vinification et l'élevage.
- Notes boisées vanillées, lactonées, crémeuses, avec respect du profil fruit.
- Apport de sucrosité et de volume en bouche.

**OBJECTIF :** Profil boisé vanillé, complexe, respectueux du fruit. Apport de volume et de sucrosité en bouche.

## CARACTÉRISTIQUES TECHNIQUES



Assemblage de Chêne Français et Chêne Américain



Assemblage de chauffes



Sac de 10 kg avec sac à infusion, carton de 2 x 10 kg, palette de 24 cartons

## CONSEILS D'UTILISATION

### PÉRIODE OPTIMALE DE MISE EN CONTACT

#### -Vin blanc :

Dès la fermentation alcoolique pour un profil boisé bien intégré et le respect du profil de fruit.

#### -Vin rouge :

Avant la fermentation malolactique pour un profil aromatique plus complexe et une intégration optimale de la structure tannique, ou en début d'élevage.

### TEMPÉRATURE D'ÉLEVAGE CONSEILLÉE

Supérieure ou égale à 15°C avec une surveillance rigoureuse des conditions microbiologiques.

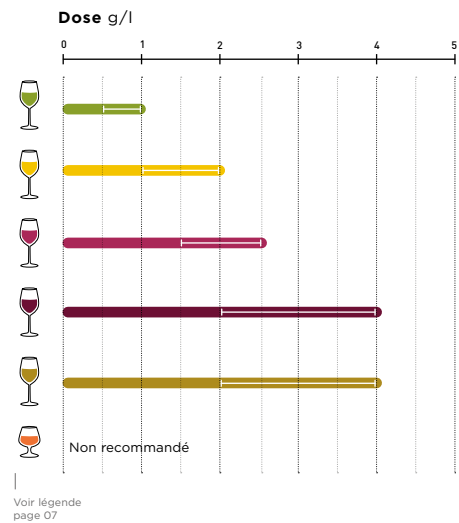
### INSTALLATION

Il est conseillé d'attacher les sacs à mi-cuve au moyen de liens/colliers alimentaires.

### TEMPS DE CONTACT RECOMMANDÉ

1 mois minimum, à piloter à la dégustation.

### DOSES D'UTILISATION RECOMMANDÉES



## CAS PRATIQUES D'UTILISATION

Sur vin blanc délicat et élégant, avec objectif apport de complexité boisée et de volume en bouche en respectant le profil fruit : 1 g/l en début de fermentation alcoolique.

Sur vins rouges mûrs et équilibrés, avec objectif profil boisé vanillé, complexe et respectueux du fruit, avec sucrosité et volume en bouche : 2,5 g/l dès la fermentation malolactique ou en élevage.



Afin de vous aider dans vos choix œnologiques, contactez votre conseiller technique Pronektar

Produit	Nektar Dolce Vanilla
Dose	2,2 g/l
Moment d'incorporation	Elevage
Temps de contact	6 semaines
Cépage	Tempranillo
Millésime	2013
Secteur géographique	Espagne

#### LÉGENDE :

- Témoïn
- Nektar Dolce Vanilla

